

ROSS 308
ROSS 308 FF

เป้าหมายประสิทธิภาพการเลี้ยง

2019

ไก่เนื้อ



บทนำ

ไก่เนื้อพันธุ์ Ross® 308 (รอส 308) มี 2 ประเภทคือ ไก่ชนิดขนงอกช้า (slow-feathering) ซึ่งจะให้ลูกไก่เนื้อที่สามารถแยกเพศได้ (308) และอีกประเภทหนึ่งคือ ให้ลูกไก่เนื้อที่เป็นชนิดขนงอกเร็ว (fast-feathering) ทั้งหมด (308 FF) กรณีที่สามารถแยกเพศในลูกไก่เนื้อได้ ไก่เนื้อตัวเมียจะเป็นชนิด fast feathering และไก่เนื้อตัวผู้จะเป็นชนิด slow feathering ทำให้สามารถแยกเพศลูกไก่เนื้อได้ตั้งแต่ที่โรงฟัก โดยประเมินจากการเจริญเติบโตของขนที่แตกต่างกัน

เอกสารฉบับนี้จัดทำขึ้นเพื่อระบุเป้าหมายประสิทธิภาพการเลี้ยงสำหรับไก่เนื้อ 308 และ 308 FF โดยใช้คู่กับ คู่มือการเลี้ยงไก่เนื้อของ Ross

ประสิทธิภาพการเลี้ยง

ค่าเป้าหมายนี้ได้มาจากการเลี้ยงไก่ภายใต้สภาวะแวดล้อมและการจัดการที่ดีและได้รับสารอาหารตามคำแนะนำด้วย

มีปัจจัยบางอย่างที่อาจส่งผลกระทบต่อประสิทธิภาพการผลิตได้ เช่น

- ความพร้อมของวัตถุดิบอาจจำกัดประเภทและปริมาณสารอาหารที่ได้รับ
- สภาพภูมิอากาศที่รุนแรงสามารถลดประสิทธิภาพการเลี้ยงได้
- นโยบายทางเศรษฐกิจที่อาจจำกัดทางเลือกของระบบการผลิตได้เช่นกัน

ดังนั้น ประสิทธิภาพการเลี้ยงโดยเฉลี่ยอาจต่ำกว่าตัวเลขที่แสดงไว้ในที่นี้

มีการนำเสนอเป้าหมายในสองส่วนเพื่อให้เป็นไปตามลักษณะการเผยแพร่ข้อมูลทั่วโลก

ส่วนที่ 1	กรัม	ระบุข้อมูลประสิทธิภาพการเลี้ยงด้วยระบบการวัดแบบเมตริกและ
ส่วนที่ 2	ปอนด์	ระบุด้วยระบบการวัดแบบอิมพีเรียล

ค่าในตารางได้ถูกปิดเศษ ซึ่งอาจทำให้เกิดความไม่แม่นยำเล็กน้อยเมื่อใช้เป้าหมายนี้ในการคิดประสิทธิภาพด้านอื่นๆ

ค่าผลผลิต (Yields) ที่ได้อาจแตกต่างกันในแต่ละโรงเชือดขึ้นอยู่กับชนิดของอุปกรณ์ที่ใช้ (เช่น เทคโนโลยีการแช่แข็งซาก การแยกเนื้อไก่ออกจากกระดูกโดยใช้เครื่องหรือใช้มือ) และสัดส่วนที่ผลิตขึ้นจริง

เราพยายามอย่างเต็มที่เพื่อให้มั่นใจในความถูกต้องและความเกี่ยวข้องของข้อมูลที่น่าเสนอ อย่างไรก็ตาม Aviagen® จะไม่รับผิดชอบต่อผลของการใช้ข้อมูลนี้ในการเลี้ยงไก่

โปรดติดต่อตัวแทนของ Ross ประจำพื้นที่ของท่านเพื่อสอบถามข้อมูลเพิ่มเติมเกี่ยวกับการเลี้ยงไก่พันธุ์ของ Ross

สารบัญ

02		การจัดการที่สำคัญ	
03	ส่วนที่ 1	กรั้ม	ประสิทธิภาพการเลี้ยงไก่เนื้อรวมเพศ (As-Hatched)
04	ส่วนที่ 1	กรั้ม	ประสิทธิภาพการเลี้ยงไก่ตัวผู้
05	ส่วนที่ 1	กรั้ม	ประสิทธิภาพการเลี้ยงไก่ตัวเมีย
07	ส่วนที่ 2	ปอนด์	ประสิทธิภาพการเลี้ยงไก่เนื้อรวมเพศ (As-Hatched)
08	ส่วนที่ 2	ปอนด์	ประสิทธิภาพการเลี้ยงไก่ตัวผู้
09	ส่วนที่ 2	ปอนด์	ประสิทธิภาพการเลี้ยงไก่ตัวเมีย
11		ผลผลิตซาก (Carcass Yield)	

การจัดการที่สำคัญ

ต้นทุนการผลิตขึ้นอยู่กับประสิทธิภาพการเลี้ยง และประเด็นสำคัญสำหรับการเพิ่มประสิทธิภาพการเลี้ยงไก่เนื้อพันธุ์ Ross 308 มีดังต่อไปนี้

- เพิ่มคุณภาพลูกไก่ด้วยการจัดการสภาพแวดล้อมในการฟัก การเก็บไข่ และการขนส่งที่ดี
- ออกแบบและติดตั้งอุปกรณ์กกไก่เพื่อให้ลูกไก่สามารถเข้าถึงน้ำและอาหารได้ง่ายตั้งแต่ปล่อยลูกไก่ลงกก และให้ง่ายต่อการเปลี่ยนจากการใช้อุปกรณ์เสริมเป็นอุปกรณ์ให้อาหารและน้ำอัตโนมัติที่อายุ 4-5 วัน ให้อาหารที่ย่อยได้ง่ายและมีความสมดุลทางโภชนาการอาหาร
- รักษาอุณหภูมิให้อยู่ในภาวะที่ไก่อยู่สบายโดยการเฝ้าสังเกตพฤติกรรมของลูกไก่ แต่ให้ระวังความชื้นสัมพัทธ์ต่ำด้วย (RH น้อยกว่า 50%) กำหนดโปรแกรมการระบายอากาศขั้นต่ำตั้งแต่วันแรก
- ตรวจสอบปริมาณอาหารในกระเพาะพัก การกินอาหารและการกินน้ำ และน้ำหนักไก่มีชีวิตที่ 7 วัน เพื่อให้สามารถปรับปรุงคุณภาพการกกไก่ได้อย่างต่อเนื่อง
- รักษาอุณหภูมิให้อยู่ในภาวะที่ไก่อยู่สบายตลอดช่วงระยะการเจริญเติบโต ไก่เนื้อที่เติบโตอย่างรวดเร็วจะปล่อยความร้อนปริมาณมากโดยเฉพาะในช่วงครึ่งหลังของระยะการเจริญเติบโต การรักษาอุณหภูมิโดยรอบให้ต่ำกว่า 21 องศาเซลเซียส (69.8 องศาฟาเรนไฮต์) ตั้งแต่วันที่ 21 เป็นต้นไปสามารถช่วยเพิ่มอัตราการเติบโตได้
- รักษามาตรฐานด้านความปลอดภัยทางชีวภาพ (Biosecurity) และความสะอาดให้อยู่ในระดับสูงเพื่อป้องกันการเกิดโรคให้น้อยที่สุด

ประสิทธิภาพการเลี้ยงไก่เนื้อรวมเพศ (As-Hatched)

วัน	น้ำหนักตัว (กรัม) ¹	น้ำหนักเพิ่ม รายวัน (กรัม)	น้ำหนักเพิ่มเฉลี่ย รายวัน/ สัปดาห์ (กรัม)	ปริมาณอาหารที่ กินรายวัน (กรัม)	ปริมาณอาหารที่กินสะสม (กรัม) ²	FCR ³
0	43					
1	61	18			13	0.206
2	79	18		17	29	0.370
3	99	20		21	50	0.502
4	122	23		24	74	0.607
5	148	26		28	102	0.693
6	176	29		32	134	0.763
7	208	32	23.50	36	170	0.821
8	242	35		40	211	0.869
9	280	38		45	255	0.911
10	321	41		49	304	0.947
11	366	44		54	358	0.979
12	414	48		58	416	1.007
13	465	51		63	480	1.033
14	519	54	44.46	69	548	1.057
15	576	58		74	622	1.080
16	637	61		79	702	1.101
17	701	64		85	786	1.122
18	768	67		90	877	1.142
19	837	70		96	973	1.162
20	910	72		102	1075	1.182
21	985	75	66.55	108	1183	1.201
22	1062	78		114	1297	1.221
23	1142	80		120	1416	1.240
24	1225	82		125	1542	1.259
25	1309	84		131	1673	1.278
26	1395	86		137	1810	1.297
27	1483	88		143	1953	1.317
28	1573	90	84.07	149	2102	1.336
29	1664	91		154	2256	1.355
30	1757	93		160	2415	1.375
31	1851	94		165	2580	1.394
32	1946	95		170	2750	1.414
33	2041	96		175	2926	1.433
34	2138	96		180	3106	1.453
35	2235	97	94.47	185	3290	1.473
36	2332	97		189	3480	1.492
37	2430	98		194	3674	1.512
38	2527	98		198	3872	1.532
39	2625	98		202	4074	1.552
40	2723	98		206	4279	1.571
41	2821	98		209	4489	1.591
42	2918	97	97.67	213	4702	1.611
43	3015	97		216	4918	1.631
44	3112	96		219	5137	1.651
45	3207	96		222	5359	1.671
46	3303	95		224	5583	1.690
47	3397	94		227	5810	1.710
48	3491	94		229	6039	1.730
49	3583	93	95.04	231	6270	1.750
50	3675	92		233	6503	1.770
51	3766	91		235	6738	1.789
52	3856	90		236	6974	1.809
53	3944	89		238	7212	1.829
54	4032	87		239	7451	1.848
55	4118	86		240	7690	1.868
56	4203	85	88.47	241	7931	1.887
57	4286	84		241	8172	1.907
58	4369	82		242	8414	1.926
59	4450	81		242	8656	1.945
60	4530	80		242	8898	1.965
61	4608	78		242	9141	1.984
62	4685	77		242	9383	2.003
63	4760	76	79.66	242	9625	2.022
64	4835	74		242	9867	2.041
65	4907	73		242	10109	2.060
66	4979	71		241	10350	2.079
67	5049	70		240	10590	2.098
68	5117	69		240	10830	2.116
69	5184	67		239	11069	2.135
70	5250	66	69.98	238	11307	2.154

¹น้ำหนักตัวที่ฟาร์ม (มีอาหารอยู่ในทางเดินอาหาร)

²ปริมาณการกินอาหารต่อไก่มีชีวิต 1 ตัว

³อัตราการแลกเนื้อ (FCR - Feed Conversion Rate) รวมน้ำหนักตัวตั้งตั้งแต่เริ่มเลี้ยงและไม่นับตัวที่ตาย

หมายเหตุ: ค่าในตารางได้ถูกปิดเศษ ซึ่งอาจทำให้เกิดความไม่แม่นยำเล็กน้อยเมื่อใช้เป้าหมายนี้ในการคิดประสิทธิภาพด้านอื่นๆ

ประสิทธิภาพการเลี้ยงไก่ตัวผู้

วัน	น้ำหนักตัว (กรัม) ¹	น้ำหนักเพิ่มรายวัน (กรัม)	น้ำหนักเพิ่มเฉลี่ยรายวัน/สัปดาห์ (กรัม)	ปริมาณอาหารที่กินรายวัน (กรัม)	ปริมาณอาหารที่กินสะสม (กรัม) ²	FCR ³
0	43					
1	60	17			11	0.190
2	78	18		16	27	0.346
3	98	20		20	47	0.474
4	121	23		23	70	0.579
5	147	26		28	98	0.666
6	175	29		32	129	0.738
7	207	32	23.44	36	166	0.799
8	242	35		41	206	0.851
9	281	39		45	252	0.896
10	323	42		50	302	0.934
11	369	46		55	357	0.969
12	418	49		60	418	0.999
13	471	53		66	483	1.027
14	527	56	45.69	71	555	1.053
15	587	60		77	632	1.076
16	650	63		83	715	1.099
17	717	67		89	804	1.120
18	788	70		95	899	1.141
19	861	74		101	1000	1.161
20	938	77		108	1108	1.181
21	1018	80	70.13	114	1222	1.200
22	1101	83		120	1342	1.219
23	1186	86		127	1469	1.238
24	1275	88		133	1602	1.257
25	1366	91		140	1742	1.276
26	1459	93		146	1888	1.294
27	1554	95		152	2040	1.313
28	1651	97	90.51	159	2199	1.332
29	1751	99		165	2364	1.350
30	1852	101		171	2535	1.369
31	1954	102		177	2712	1.388
32	2058	104		183	2895	1.406
33	2163	105		188	3083	1.425
34	2269	106		194	3277	1.444
35	2376	107	103.51	199	3476	1.463
36	2484	108		204	3681	1.482
37	2592	108		209	3890	1.501
38	2701	109		214	4104	1.520
39	2809	109		219	4323	1.539
40	2918	109		223	4546	1.558
41	3027	109		227	4774	1.577
42	3136	109	108.58	231	5005	1.596
43	3245	109		235	5240	1.615
44	3353	108		238	5478	1.634
45	3461	108		242	5720	1.653
46	3568	107		245	5965	1.672
47	3674	106		248	6212	1.691
48	3780	106		250	6462	1.710
49	3885	105	106.93	253	6715	1.729
50	3989	104		255	6970	1.747
51	4091	103		257	7227	1.766
52	4193	102		259	7485	1.785
53	4294	101		260	7746	1.804
54	4393	99		262	8007	1.823
55	4491	98		263	8270	1.841
56	4588	97	100.50	264	8534	1.860
57	4684	96		265	8799	1.879
58	4778	94		265	9064	1.897
59	4871	93		266	9330	1.916
60	4962	91		266	9597	1.934
61	5052	90		267	9863	1.953
62	5140	88		267	10130	1.971
63	5227	87	91.22	267	10397	1.989
64	5312	85		266	10663	2.007
65	5396	84		266	10929	2.025
66	5478	82		266	11194	2.044
67	5559	81		265	11459	2.062
68	5638	79		264	11724	2.079
69	5715	78		263	11987	2.097
70	5791	76	80.66	263	12250	2.115

¹น้ำหนักตัวที่ฟาร์ม (มีอาหารอยู่ในทางเดินอาหาร)

²ปริมาณการกินอาหารต่อไก่มีชีวิต 1 ตัว

³อัตราการแลกเนื้อ (FCR - Feed Conversion Rate) รวมน้ำหนักตัวตั้งต้นตั้งแต่เริ่มเลี้ยงและไม่นับตัวที่ตาย

หมายเหตุ: ค่าในตารางได้ถูกปิดเศษ ซึ่งอาจทำให้เกิดความไม่แม่นยำเล็กน้อยเมื่อใช้เป้าหมายนี้ในการคิดประสิทธิภาพด้านอื่นๆ

ประสิทธิภาพการเลี้ยงไก่ตัวเมีย

วัน	น้ำหนักตัว (กรัม) ¹	น้ำหนักเพิ่มรายวัน (กรัม)	น้ำหนักเพิ่มเฉลี่ยรายวัน/สัปดาห์ (กรัม)	ปริมาณอาหารที่กินรายวัน (กรัม)	ปริมาณอาหารที่กินสะสม (กรัม) ²	FCR ³
0	43					
1	61	18			14	0.222
2	79	18		18	31	0.395
3	100	20		22	53	0.530
4	123	23		25	78	0.636
5	148	26		29	107	0.720
6	177	28		32	139	0.787
7	208	31	23.55	36	175	0.842
8	242	34		40	215	0.888
9	279	37		44	259	0.926
10	320	40		48	307	0.959
11	363	43		52	359	0.988
12	409	46		57	415	1.015
13	458	49		61	476	1.039
14	511	52	43.24	66	542	1.062
15	566	55		71	613	1.083
16	624	58		76	688	1.104
17	684	61		81	769	1.124
18	747	63		86	855	1.144
19	813	66		91	946	1.163
20	881	68		96	1042	1.183
21	951	70	62.97	102	1144	1.202
22	1024	72		107	1251	1.222
23	1098	74		112	1363	1.241
24	1175	76		118	1481	1.261
25	1252	78		123	1604	1.281
26	1332	79		128	1732	1.300
27	1413	81		133	1865	1.320
28	1495	82	77.64	138	2004	1.340
29	1578	83		143	2147	1.360
30	1662	84		148	2295	1.380
31	1747	85		153	2447	1.401
32	1833	86		157	2605	1.421
33	1919	86		162	2766	1.441
34	2006	87		166	2932	1.462
35	2093	87	85.43	170	3102	1.482
36	2180	87		174	3276	1.503
37	2267	87		178	3453	1.523
38	2354	87		181	3635	1.544
39	2441	87		185	3819	1.564
40	2528	87		188	4007	1.585
41	2614	86		191	4198	1.606
42	2700	86	86.75	194	4392	1.626
43	2786	85		196	4588	1.647
44	2870	85		199	4787	1.668
45	2954	84		201	4988	1.688
46	3038	83		203	5192	1.709
47	3120	82		205	5397	1.730
48	3202	82		207	5604	1.750
49	3282	81	83.16	209	5813	1.771
50	3362	80		210	6023	1.792
51	3441	79		212	6235	1.812
52	3518	78		213	6447	1.833
53	3595	76		214	6661	1.853
54	3670	75		215	6876	1.874
55	3744	74		215	7091	1.894
56	3817	73	76.43	216	7307	1.914
57	3889	72		216	7523	1.934
58	3960	71		217	7740	1.955
59	4029	69		217	7957	1.975
60	4097	68		217	8173	1.995
61	4164	67		217	8390	2.015
62	4230	66		217	8607	2.035
63	4294	64	68.10	216	8823	2.055
64	4357	63		216	9039	2.075
65	4419	62		216	9255	2.094
66	4479	61		215	9470	2.114
67	4539	59		214	9684	2.134
68	4597	58		214	9898	2.153
69	4654	57		213	10111	2.173
70	4709	56	59.30	212	10323	2.192

¹น้ำหนักตัวที่ฟาร์ม (มีอาหารอยู่ในทางเดินอาหาร)

²ปริมาณการกินอาหารต่อไก่มีชีวิต 1 ตัว

³FCR รวมน้ำหนักตัวตั้งต้นตั้งแต่เริ่มเลี้ยงและไม่ับตัวที่ตาย

หมายเหตุ: ค่าในตารางได้ถูกปิดเศษ ซึ่งอาจทำให้เกิดความไม่แม่นยำเล็กน้อยเมื่อใช้เป้าหมายนี้ในการคิดประสิทธิภาพด้านอื่นๆ

ประสิทธิภาพการเลี้ยงไก่เนื้อรวมเพศ (As-Hatched)

วัน	น้ำหนักตัว (ปอนด์) ¹	น้ำหนักเพิ่ม รายวัน (ปอนด์)	น้ำหนักเพิ่มเฉลี่ยรายวัน/ สัปดาห์ (ปอนด์)	ปริมาณอาหารที่กินรายวัน (ปอนด์)	ปริมาณอาหารที่กินสะสม (ปอนด์) ²	FCR ³
0	0.095					
1	0.134	0.039			0.028	0.206
2	0.174	0.040		0.037	0.064	0.370
3	0.219	0.045		0.045	0.110	0.502
4	0.269	0.050		0.054	0.163	0.607
5	0.325	0.056		0.062	0.225	0.693
6	0.388	0.063		0.071	0.296	0.763
7	0.458	0.070	0.052	0.080	0.376	0.821
8	0.534	0.076		0.089	0.464	0.869
9	0.618	0.084		0.098	0.563	0.911
10	0.708	0.091		0.108	0.671	0.947
11	0.806	0.098		0.118	0.789	0.979
12	0.912	0.105		0.129	0.918	1.007
13	1.024	0.112		0.140	1.058	1.033
14	1.144	0.120	0.098	0.151	1.209	1.057
15	1.271	0.127		0.163	1.372	1.080
16	1.404	0.134		0.175	1.547	1.101
17	1.545	0.141		0.187	1.734	1.122
18	1.692	0.147		0.199	1.933	1.142
19	1.846	0.154		0.212	2.145	1.162
20	2.005	0.160		0.225	2.370	1.182
21	2.171	0.166	0.147	0.238	2.608	1.201
22	2.342	0.171		0.251	2.858	1.221
23	2.518	0.176		0.264	3.122	1.240
24	2.700	0.181		0.277	3.399	1.259
25	2.886	0.186		0.290	3.688	1.278
26	3.076	0.190		0.302	3.991	1.297
27	3.270	0.194		0.315	4.306	1.317
28	3.468	0.198	0.185	0.328	4.633	1.336
29	3.669	0.201		0.340	4.973	1.355
30	3.874	0.204		0.352	5.325	1.375
31	4.080	0.207		0.364	5.688	1.394
32	4.289	0.209		0.375	6.063	1.414
33	4.500	0.211		0.386	6.450	1.433
34	4.712	0.212		0.397	6.847	1.453
35	4.926	0.214	0.208	0.407	7.254	1.473
36	5.141	0.215		0.418	7.672	1.492
37	5.356	0.215		0.427	8.099	1.512
38	5.572	0.216		0.436	8.535	1.532
39	5.788	0.216		0.445	8.980	1.552
40	6.003	0.216		0.454	9.434	1.571
41	6.219	0.215		0.462	9.896	1.591
42	6.433	0.215	0.215	0.469	10.365	1.611
43	6.647	0.214		0.476	10.841	1.631
44	6.860	0.213		0.483	11.324	1.651
45	7.071	0.211		0.489	11.813	1.671
46	7.281	0.210		0.495	12.308	1.690
47	7.489	0.208		0.500	12.809	1.710
48	7.696	0.206		0.505	13.314	1.730
49	7.900	0.204	0.210	0.510	13.824	1.750
50	8.102	0.202		0.514	14.337	1.770
51	8.303	0.200		0.518	14.855	1.789
52	8.500	0.198		0.521	15.376	1.809
53	8.695	0.195		0.524	15.900	1.829
54	8.888	0.193		0.526	16.426	1.848
55	9.078	0.190		0.528	16.954	1.868
56	9.265	0.187	0.195	0.530	17.485	1.887
57	9.450	0.184		0.532	18.016	1.907
58	9.631	0.182		0.533	18.549	1.926
59	9.810	0.179		0.534	19.083	1.945
60	9.986	0.176		0.534	19.617	1.965
61	10.158	0.173		0.534	20.152	1.984
62	10.328	0.170		0.534	20.686	2.003
63	10.495	0.167	0.176	0.534	21.220	2.022
64	10.658	0.164		0.533	21.753	2.041
65	10.819	0.160		0.532	22.286	2.060
66	10.976	0.157		0.531	22.817	2.079
67	11.130	0.154		0.530	23.347	2.098
68	11.282	0.151		0.529	23.876	2.116
69	11.430	0.148		0.527	24.403	2.135
70	11.575	0.145	0.154	0.525	24.928	2.154

¹น้ำหนักตัวที่ฟาร์ม (มีอาหารอยู่ในทางเดินอาหาร)

²ปริมาณการกินอาหารต่อไก่มีชีวิต 1 ตัว

³FCR รวมน้ำหนักตัวตั้งต้นตั้งแต่เริ่มเลี้ยง และไม่นับตัวที่ตาย

หมายเหตุ: ค่าในตารางได้ถูกปิดเศษ ซึ่งอาจทำให้เกิดความไม่แม่นยำเล็กน้อยเมื่อใช้เป้าหมายนี้ในการคิดประสิทธิภาพด้านอื่นๆ

ประสิทธิภาพการเลี้ยงไก่ตัวผู้

วัน	น้ำหนักตัว (ปอนด์) ¹	น้ำหนักเพิ่มรายวัน (ปอนด์)	น้ำหนักเพิ่มเฉลี่ยรายวัน/สัปดาห์ (ปอนด์)	ปริมาณอาหารที่กินรายวัน (ปอนด์)	ปริมาณอาหารที่กินสะสม (ปอนด์) ²	FCR ³
0	0.095					
1	0.133	0.038			0.025	0.190
2	0.172	0.039		0.034	0.060	0.346
3	0.217	0.044		0.043	0.103	0.474
4	0.267	0.050		0.052	0.154	0.579
5	0.323	0.057		0.061	0.215	0.666
6	0.387	0.063		0.070	0.285	0.738
7	0.457	0.070	0.052	0.080	0.365	0.799
8	0.534	0.078		0.090	0.455	0.851
9	0.619	0.085		0.100	0.555	0.896
10	0.712	0.093		0.111	0.665	0.934
11	0.813	0.101		0.122	0.787	0.969
12	0.921	0.108		0.133	0.921	0.999
13	1.038	0.116		0.145	1.066	1.027
14	1.162	0.124	0.101	0.157	1.223	1.053
15	1.294	0.132		0.170	1.393	1.076
16	1.434	0.140		0.183	1.576	1.099
17	1.581	0.148		0.196	1.772	1.120
18	1.736	0.155		0.210	1.982	1.141
19	1.899	0.162		0.223	2.205	1.161
20	2.068	0.169		0.237	2.442	1.181
21	2.244	0.176	0.155	0.251	2.693	1.200
22	2.427	0.183		0.265	2.958	1.219
23	2.616	0.189		0.280	3.238	1.238
24	2.810	0.195		0.294	3.532	1.257
25	3.010	0.200		0.308	3.840	1.276
26	3.216	0.205		0.322	4.162	1.294
27	3.426	0.210		0.336	4.498	1.313
28	3.641	0.215	0.200	0.350	4.848	1.332
29	3.860	0.219		0.364	5.211	1.350
30	4.082	0.223		0.377	5.588	1.369
31	4.308	0.226		0.390	5.978	1.388
32	4.537	0.229		0.403	6.381	1.406
33	4.769	0.232		0.415	6.797	1.425
34	5.003	0.234		0.428	7.224	1.444
35	5.238	0.236	0.228	0.439	7.664	1.463
36	5.476	0.237		0.451	8.115	1.482
37	5.714	0.239		0.462	8.576	1.501
38	5.954	0.239		0.472	9.048	1.520
39	6.194	0.240		0.482	9.531	1.539
40	6.434	0.240		0.492	10.023	1.558
41	6.674	0.240		0.501	10.524	1.577
42	6.914	0.240	0.239	0.510	11.033	1.596
43	7.153	0.239		0.518	11.551	1.615
44	7.392	0.239		0.526	12.077	1.634
45	7.629	0.237		0.533	12.610	1.653
46	7.866	0.236		0.540	13.149	1.672
47	8.100	0.235		0.546	13.695	1.691
48	8.333	0.233		0.552	14.247	1.710
49	8.564	0.231	0.236	0.557	14.804	1.729
50	8.793	0.229		0.562	15.366	1.747
51	9.020	0.227		0.566	15.932	1.766
52	9.244	0.224		0.570	16.502	1.785
53	9.466	0.222		0.574	17.076	1.804
54	9.685	0.219		0.577	17.653	1.823
55	9.902	0.216		0.580	18.233	1.841
56	10.115	0.214	0.222	0.582	18.814	1.860
57	10.326	0.211		0.584	19.398	1.879
58	10.533	0.208		0.585	19.983	1.897
59	10.738	0.204		0.586	20.570	1.916
60	10.939	0.201		0.587	21.157	1.934
61	11.137	0.198		0.588	21.745	1.953
62	11.332	0.195		0.588	22.333	1.971
63	11.523	0.191	0.201	0.588	22.920	1.989
64	11.711	0.188		0.587	23.507	2.007
65	11.896	0.185		0.586	24.094	2.025
66	12.077	0.181		0.585	24.679	2.044
67	12.255	0.178		0.584	25.263	2.062
68	12.429	0.174		0.583	25.846	2.079
69	12.600	0.171		0.581	26.427	2.097
70	12.768	0.168	0.178	0.579	27.005	2.115

¹น้ำหนักตัวที่ฟาร์ม (มีอาหารอยู่ในทางเดินอาหาร)

²ปริมาณการกินอาหารต่อไก่มีชีวิต 1 ตัว

³อัตราการแลกเนื้อ (FCR - Feed Conversion Rate) รวมน้ำหนักตัวตั้งต้น ตั้งแต่เริ่มเลี้ยงและไม่นับตัวที่ตาย

หมายเหตุ: ค่าในตารางได้ถูกปิดเศษ ซึ่งอาจทำให้เกิดความไม่แม่นยำเล็กน้อยเมื่อใช้ เป้าหมายนี้ในการคิดประสิทธิภาพด้านอื่นๆ

ประสิทธิภาพการเลี้ยงไก่ตัวเมีย

วัน	น้ำหนักตัว (ปอนด์) ¹	น้ำหนักเพิ่มรายวัน (ปอนด์)	น้ำหนักเพิ่มเฉลี่ยรายวัน/สัปดาห์ (ปอนด์)	ปริมาณอาหารที่กินรายวัน (ปอนด์)	ปริมาณอาหารที่กินสะสม (ปอนด์) ²	FCR ³
0	0.095					
1	0.135	0.040			0.030	0.222
2	0.175	0.040		0.039	0.069	0.395
3	0.220	0.045		0.047	0.117	0.530
4	0.271	0.051		0.055	0.172	0.636
5	0.327	0.056		0.063	0.235	0.720
6	0.390	0.063		0.071	0.307	0.787
7	0.459	0.069	0.052	0.079	0.386	0.842
8	0.534	0.075		0.088	0.474	0.888
9	0.616	0.082		0.096	0.570	0.926
10	0.705	0.089		0.106	0.676	0.959
11	0.800	0.095		0.115	0.791	0.988
12	0.902	0.102		0.125	0.915	1.015
13	1.011	0.109		0.135	1.050	1.039
14	1.126	0.115	0.095	0.145	1.195	1.062
15	1.247	0.121		0.156	1.351	1.083
16	1.375	0.128		0.167	1.518	1.104
17	1.508	0.134		0.178	1.695	1.124
18	1.648	0.139		0.189	1.885	1.144
19	1.793	0.145		0.201	2.085	1.163
20	1.943	0.150		0.212	2.298	1.183
21	2.098	0.155	0.139	0.224	2.522	1.202
22	2.257	0.160		0.236	2.758	1.222
23	2.421	0.164		0.248	3.006	1.241
24	2.589	0.168		0.259	3.265	1.261
25	2.761	0.172		0.271	3.536	1.281
26	2.936	0.175		0.282	3.818	1.300
27	3.115	0.178		0.294	4.112	1.320
28	3.296	0.181	0.171	0.305	4.417	1.340
29	3.479	0.183		0.316	4.733	1.360
30	3.665	0.186		0.326	5.059	1.380
31	3.852	0.187		0.337	5.395	1.401
32	4.041	0.189		0.347	5.742	1.421
33	4.231	0.190		0.356	6.098	1.441
34	4.422	0.191		0.366	6.464	1.462
35	4.614	0.192	0.188	0.375	6.838	1.482
36	4.806	0.192		0.383	7.222	1.503
37	4.998	0.192		0.392	7.613	1.523
38	5.190	0.192		0.399	8.013	1.544
39	5.382	0.192		0.407	8.420	1.564
40	5.573	0.191		0.414	8.834	1.585
41	5.763	0.190		0.421	9.255	1.606
42	5.953	0.189	0.191	0.427	9.682	1.626
43	6.141	0.188		0.433	10.115	1.647
44	6.328	0.187		0.439	10.553	1.668
45	6.513	0.185		0.444	10.997	1.688
46	6.697	0.184		0.448	11.445	1.709
47	6.878	0.182		0.453	11.898	1.730
48	7.058	0.180		0.457	12.355	1.750
49	7.236	0.178	0.183	0.460	12.815	1.771
50	7.412	0.176		0.464	13.279	1.792
51	7.585	0.173		0.466	13.745	1.812
52	7.756	0.171		0.469	14.214	1.833
53	7.925	0.169		0.471	14.685	1.853
54	8.091	0.166		0.473	15.158	1.874
55	8.255	0.164		0.475	15.633	1.894
56	8.416	0.161	0.168	0.476	16.109	1.914
57	8.574	0.158		0.477	16.586	1.934
58	8.729	0.156		0.478	17.063	1.955
59	8.882	0.153		0.478	17.541	1.975
60	9.033	0.150		0.478	18.019	1.995
61	9.180	0.147		0.478	18.497	2.015
62	9.325	0.145		0.478	18.975	2.035
63	9.466	0.142	0.150	0.477	19.452	2.055
64	9.606	0.139		0.476	19.928	2.075
65	9.742	0.136		0.475	20.403	2.094
66	9.875	0.133		0.474	20.878	2.114
67	10.006	0.131		0.473	21.350	2.134
68	10.134	0.128		0.471	21.821	2.153
69	10.259	0.125		0.469	22.291	2.173
70	10.382	0.122	0.131	0.467	22.758	2.192

¹น้ำหนักตัวที่ฟาร์ม (มีอาหารอยู่ในทางเดินอาหาร)

²ปริมาณการกินอาหารต่อไก่มีชีวิต 1 ตัว

³อัตราการแลกเนื้อ (FCR - Feed Conversion Rate) รวมน้ำหนักตัวตั้งต้นตั้งแต่เริ่มเลี้ยงและไม่นับตัวที่ตาย

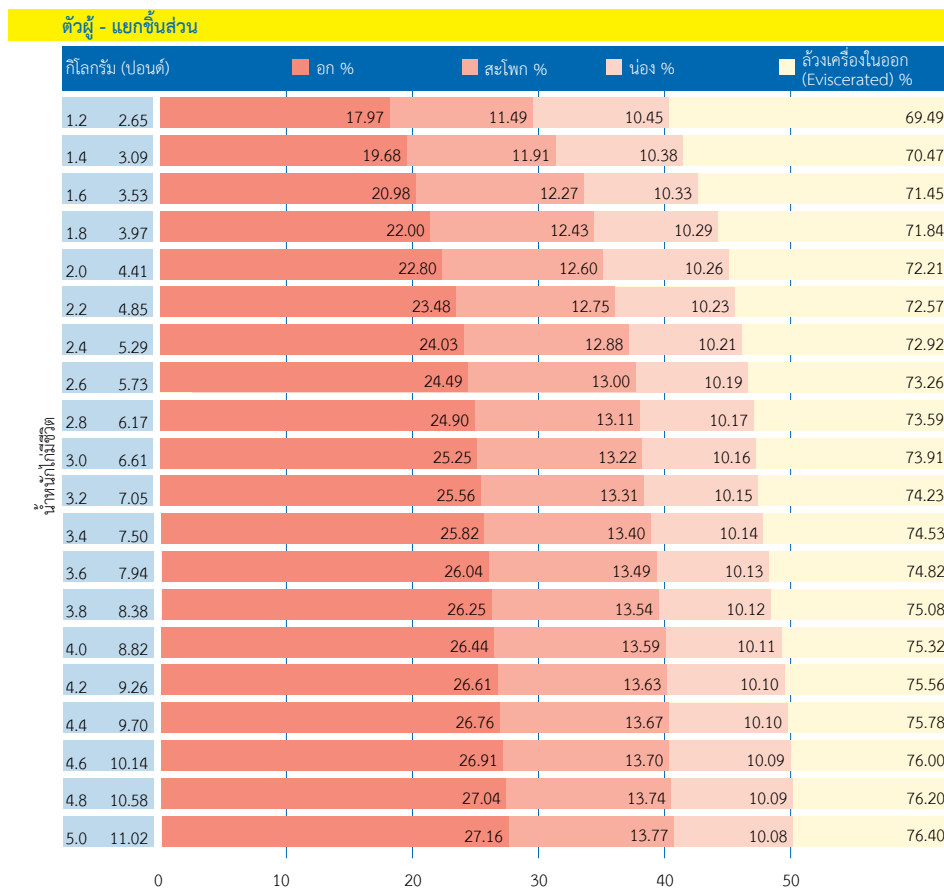
หมายเหตุ: ค่าในตารางได้ถูกปิดเศษซึ่งอาจทำให้เกิดความไม่แม่นยำเล็กน้อยเมื่อใช้เป้าหมายนี้ในการคิดประสิทธิภาพด้านอื่นๆ

ผลผลิตซาก (Carcass Yield)

แผนภาพต่อไปนี้จะแสดงให้เห็นว่าอัตราผลผลิตส่วนใหญ่เปลี่ยนแปลงอย่างไรเมื่อน้ำหนักไก่มีชีวิตเพิ่มขึ้นในแต่ละเพศ ผลผลิตที่ได้หลังการล้างเครื่องในออก (eviscerated yield) จะแบ่งออกเป็นเนื้อส่วนนอกและเนื้อส่วนขาเพื่อแสดงให้เห็นว่าได้ผ่านการแยกเนื้อไก่ออกจากกระดูกแล้ว

คำจำกัดความ

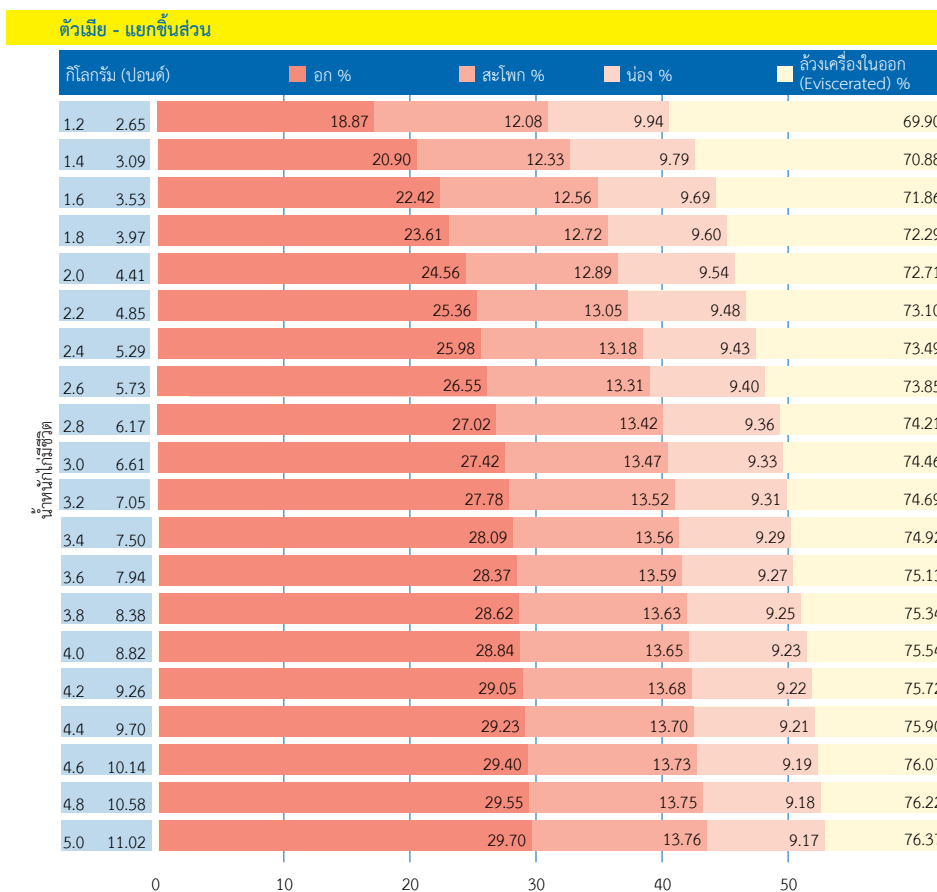
ล้างเครื่องในออก (Eviscerated) %	ซากไก่ล้างเครื่องในออก (eviscerated carcass) (ไม่มีคอ ไขมันหน้าท้อง และอวัยวะภายใน) คิดเป็นเปอร์เซ็นต์ของน้ำหนักไก่มีชีวิต
อก %	เนื้อส่วนอก (ไม่มีหนังและกระดูก) คิดเป็นเปอร์เซ็นต์ของน้ำหนักไก่มีชีวิต
สะโพก/น่อง %	เนื้อสะโพกติดน่อง (มีหนังและกระดูก) คิดเป็นเปอร์เซ็นต์ของน้ำหนักไก่มีชีวิต



หมายเหตุ: รูปเหล่านี้แสดงถึงผลผลิตที่แห้ง (dry yield) โดยจะต้องไม่มีความชื้นใดๆ สะสมค้างอยู่ในระหว่างการแช่แข็งหรือการแปรรูป ผลผลิตส่วนประกอบซาก (Carcass component yields) จะแตกต่างกันไปในโรงเชือดต่างๆ ขึ้นอยู่กับประเภทของอุปกรณ์ที่ใช้และสัดส่วนที่ผลิตขึ้นจริง เป็นต้น

คำจำกัดความ

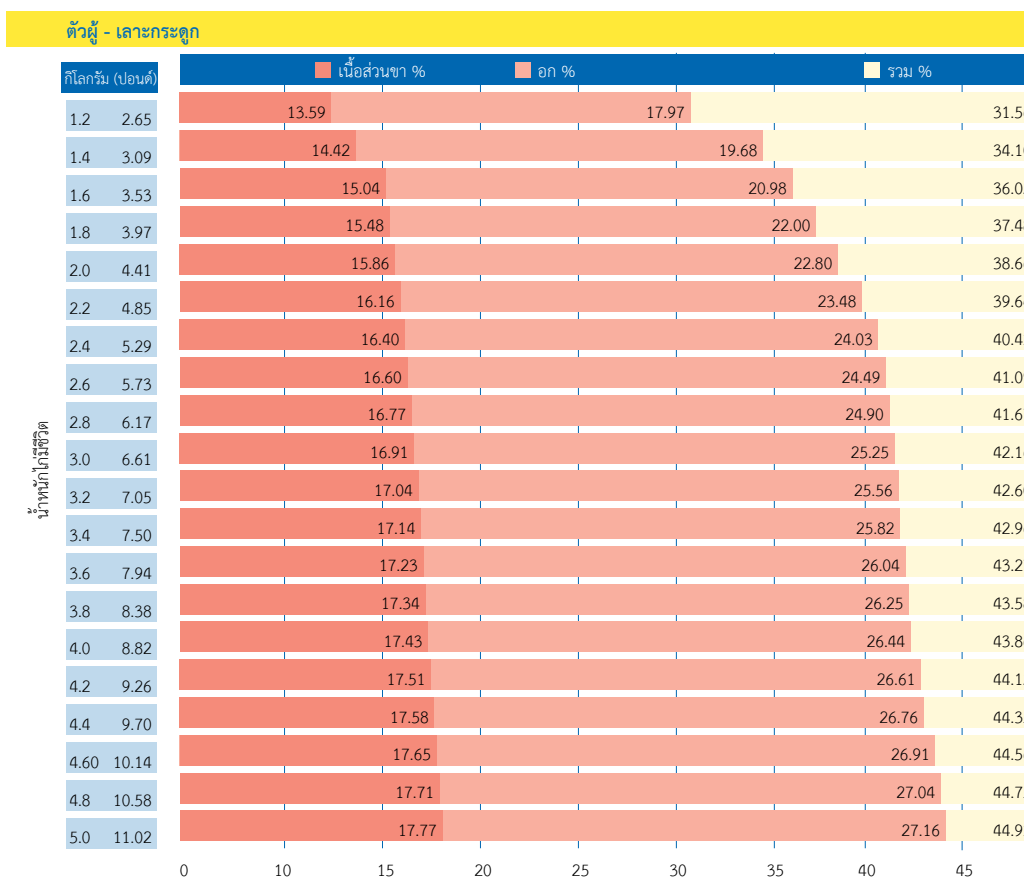
ล้างเครื่องในออก (Eviscerated) %	ซากไก่ล้างเครื่องในออก (eviscerated carcass) (ไม่มีคอ ไขมันหน้าท้อง และอวัยวะภายใน) คิดเป็นเปอร์เซ็นต์ของน้ำหนักไก่มีชีวิต
อก %	เนื้อส่วนอก (ไม่มีหนังและกระดูก) คิดเป็นเปอร์เซ็นต์ของน้ำหนักไก่มีชีวิต
สะโพก/น่อง %	เนื้อสะโพกติดน่อง (มีหนังและกระดูก) คิดเป็นเปอร์เซ็นต์ของน้ำหนักไก่มีชีวิต



หมายเหตุ: รูปเหล่านี้แสดงถึงผลผลิตที่แห้ง (dry yield) โดยจะต้องไม่มีความชื้นใดๆ สะสมค้างอยู่ในระหว่างการแช่แข็งหรือการแปรรูป ผลผลิตส่วนประกอบซาก (Carcass component yields) จะแตกต่างกันไปในโรงเชือดต่างๆ ขึ้นอยู่กับประเภทของอุปกรณ์ที่ใช้และสัดส่วนที่ผลิตขึ้นจริง เป็นต้น

คำจำกัดความ

อก %	เนื้อส่วนอก (ไม่มีหนังและกระดูก) คิดเป็นเปอร์เซ็นต์ของน้ำหนักไก่มีชีวิต
เนื้อส่วนขา %	ผลรวมของสะโพกและกระดูก (ไม่มีหนัง) และน่องและกระดูก (ไม่มีหนัง) คิดเป็นเปอร์เซ็นต์ของน้ำหนักไก่มีชีวิต
รวม %	ผลรวมของเนื้อส่วนขาและเนื้อส่วนอก



หมายเหตุ: รูปเหล่านี้แสดงถึงผลผลิตที่แห้ง (dry yield) โดยจะต้องไม่มีความชื้นใดๆ สะสมค้างอยู่ในระหว่างการแช่แข็งหรือการแปรรูป ผลผลิตส่วนประกอบซาก (Carcass component yields) จะแตกต่างกันไปในโรงเชือดต่างๆ ขึ้นอยู่กับประเภทของอุปกรณ์ที่ใช้และสัดส่วนที่ผลิตขึ้นจริง เป็นต้น

คำจำกัดความ

อก %	เนื้อส่วนอก (ไม่มีหนังและกระดูก) คิดเป็นเปอร์เซ็นต์ของน้ำหนักไก่มีชีวิต
เนื้อส่วนขา %	ผลรวมของสะโพกและกระดูก (ไม่มีหนัง) และน่องและกระดูก (ไม่มีหนัง) คิดเป็นเปอร์เซ็นต์ของน้ำหนักไก่มีชีวิต
รวม %	ผลรวมของเนื้อส่วนขาและเนื้อส่วนอก



หมายเหตุ: รูปเหล่านี้แสดงถึงผลผลิตที่แห้ง (dry yield) โดยจะต้องไม่มีความชื้นใดๆ สะสมค้างอยู่ในระหว่างการแช่แข็งหรือการแปรรูป ผลผลิตส่วนประกอบซาก (Carcass component yields) จะแตกต่างกันไปในโรงเชือดต่างๆ ขึ้นอยู่กับประเภทของอุปกรณ์ที่ใช้และสัดส่วนที่ผลิตขึ้นจริง เป็นต้น



Aviagen และโลโก้ Aviagen รวมทั้ง Ross และโลโก้ Ross เป็นเครื่องหมายการค้าจดทะเบียนของ Aviagen ในสหรัฐอเมริกาและประเทศอื่นๆ โดยเครื่องหมายการค้าหรือตราสินค้าอื่นๆ ทั้งหมดได้ถูกจดทะเบียนโดยผู้เป็นเจ้าของเครื่องหมายการค้าหรือตราสินค้านั้นๆ

นโยบายรักษาข้อมูลส่วนบุคคล: Aviagen ได้รวบรวมข้อมูลต่างๆ เพื่อให้คำแนะนำเกี่ยวกับผลิตภัณฑ์และธุรกิจของเราอย่างมีประสิทธิภาพ ข้อมูลนี้อาจรวมถึงอีเมล ชื่อ ที่อยู่ของสถานประกอบการ และหมายเลขโทรศัพท์ของคุณ โปรดดูนโยบายความเป็นส่วนตัวฉบับเต็มของเราได้ที่ Aviagen.com

© 2019 Aviagen.

0419-AVNR-107